

**naam van de Step-by-step**  
Quick and easy weathering

**auteur**  
Paul Boyer

**door**  
B.J. van de Maat

**gebruikte materialen**

- Vloeibaar afwasmiddel
- Waterverf
- Wattenstaafjes
- Penseel

**korte beschrijving**  
Aanbrengen van accenten en schaduwen door middel van een “sludge wash”

**beschrijving**



Je hebt ze wel eens gezien waarschijnlijk, die modellen met de strakke paneel lijnen en de perfecte schaduwrijke cockpits. Hoe zouden ze dat nu doen?

Er zijn verschillende manieren om dat te bewerkstelligen. Voor het accentueren van paneellijnen gebruiken sommige bouwers een scherp potlood en tekenen de lijnen stuk voor stuk. Het is niet moeilijk maar kost veel tijd. Voor het aanbrengen van schaduwen is een potlood niet geschikt. Sommige modelbouwers gebruiken liever een “wash” een donkere sterk verdunde verf dat in de lijnen loopt en langs opstaande delen. Het werkt wel goed maar het is moeilijk om dit netjes aan te brengen. Ook moet je een wash gebruiken die de onderliggende verflagen niet aantast. Sterk geaccentueerde paneellijnen zijn niet bij alle bouwers populair. Maar ik denk dat het mits goed toegepast het heel goed staat op een model. Het is de kunst om het niet te overdrijven. Ofwel minder is meer. Een tijdje geleden was ik op een bijeenkomst en zag daar een paar 1:48 Russische kisten in camouflage schema die mijn aandacht trokken. Alle paneel lijnen waren geaccentueerd, het landingsgestel, de cockpit waren perfect behandeld. Ik vroeg de bouwer Randy Dieck, hoe hij dit had gedaan. “Ik heb het idee uit de Finescale modeller” zei hij.

- pagina 1 van 3 -

***Kijk voor meer tips, bouwverslagen en materialen op Modelbrouwers.nl!***

De inhoud van dit document is eigendom van de auteur dan wel modelbrouwers.nl en mag niet zonder toestemming worden gekopieerd. Heb jij ook een goede tip of truc en wil je die delen met mede-modelb(r)ouwers? Stuur het naar [beheer@modelbrouwers.nl](mailto:beheer@modelbrouwers.nl)! De template kan je downloaden van [http://www.modelbrouwers.nl/docs/tips\\_en\\_trucs.zip](http://www.modelbrouwers.nl/docs/tips_en_trucs.zip)

Ik dook in de archieven en vond het artikel in het februari nummer van 1999. De techniek werd toegepast op een trio B-25's. Ik dacht dat het wel handig zou zijn om het onderwerp wat meer uit te diepen. Daarom gebruikte ik mijn A-1H Skyraider die ik al eerder voor een artikel had gebruikt om deze techniek te demonstreren.

**Sludge wash:** Voor het succes van deze techniek zijn er twee dingen van belang. In de eerste plaats moet het model een hoogglans laklaag hebben. De wash gaat er dan beter op en is naderhand beter weer te verwijderen dan op een matlaag.

Op de tweede plaats de wash moet gemaakt zijn met zeepwater, dit zorgt er voor dat de verf niet al te sterk hecht aan de verflaag. De grap van deze techniek is dat je de wash kan maken in praktisch alle kleuren die je nodig kan hebben, ook wit. Bedenk eerst welke kleur je denkt nodig te hebben bijvoorbeeld op een licht bruine tank kan je een chocolade bruine wash gebruiken. Zwarte paneel lijnen op een witte kist kunnen te sterk overkomen, beter kun je dan medium gray gebruiken. Light- of medium gray kun je gebruiken voor een compleet zwarte kist.

Voor de A-1 Skyraider is neutral gray gebruikt zowel voor de onderkant, de cockpit, wiel-bakken en het landingsgestel. Voor de boven kant is zwart gebruikt. Voor de Sludge mix maak je eerst waterverf met veel water aan en daarna voeg je een kleine hoeveelheid afwas middel toe.

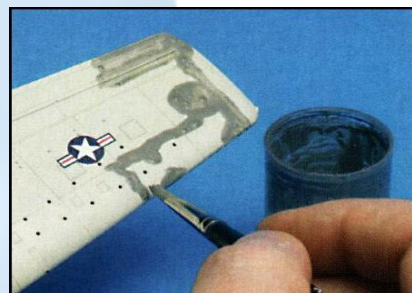


Vloeibaar afwasmiddel, waterverf en water zijn de ingrediënten voor de sludge

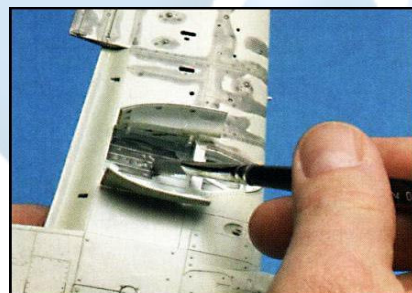
Dit roer je goed door elkaar, niet schudden want dan krijg je alleen maar bellen. Het resultaat is een wat dik mengsel, ook wel een sludge wash genoemd.

**Toepassing:** Zodra het model in de hoogglans staat en de verf goed is uitgehard dan is het tijd voor de sludge wash. Met een niet te klein penseel breng je de wash rijkelijk aan op de paneel lijnen, wielkasten en op het landingsgestel. Werk rustig aan want anders krijg je blaasjes.

Je kunt er voor kiezen in delen te werken of bijvoorbeeld de hele onderkant in een keer, in feite heb je tijd zat. Het duurt tussen de 15 en 30 min om de sludge te laten drogen.



Het aanbrengen van de sludge op de paneel lijnen.



Ook de wielbakken worden behandeld.



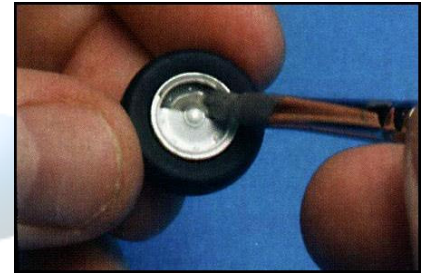
Om nu het overschot aan sludge te verwijderen neem je een doek die je een heel klein beetje vochtig maakt. Met deze doek veeg je het liefst haaks op de paneel lijnen het residu weg. Bij plaatsen waar je minder goed bij kan gebruik je een wattenstaafje. Zorg er wel voor dat je elke keer een schoon stuk van de doek gebruikt of een schoon wattenstaafje want anders veeg je de sludge aan de ene kant weg en smeert je het aan de andere kant weer uit. Het is wel even wat werk maar je zult zien dat de sludge wash mooi in de paneel lijnen blijft liggen terwijl je het gladde oppervlak prima schoon kunt krijgen dank zij de zeep werking.

Mocht je niet helemaal tevreden zijn dan breng je op nieuw wat aan of je verwijderd de sludge en begint op nieuw.

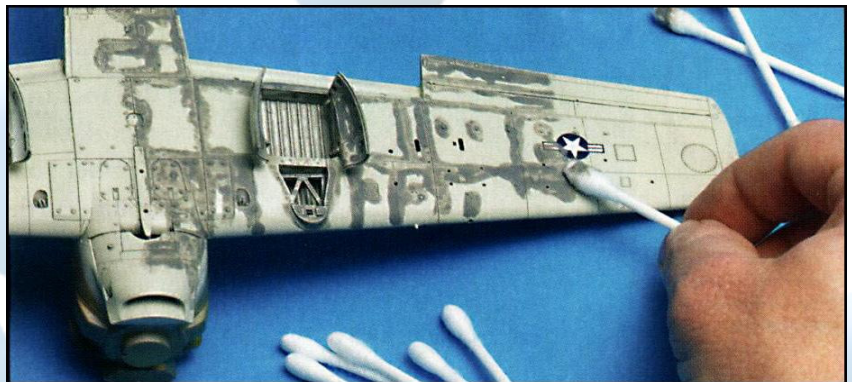
Als laatste kun je nadat alles volledig is opgedroogd het complete model een laklaag mat of glans, wat je wilt om het model af te maken.



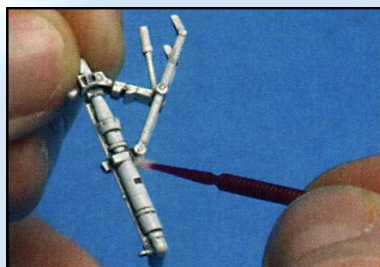
Het aanbrengen van de sludge op het landingsgestel.



Om de velgen beter tot hun recht te laten komen worden deze ook behandeld



Als de sludge droog is kan je het overschot verwijderen met een wattenstaafje of een doekje.



Voor de fijne deeltjes kun je een penseel of een Microbrush gebruiken



Vergelijk de onbehandelde, maar eens met de behandelde wielpoot rechts.

**Conclusie:** Een vrij simpele manier voor iedereen om zijn model te verlevendigen. Ook heb je met deze wash weinig kans je model of de verf laag te beschadigen.